

art3f

1^{er} salon international d'art contemporain

REIMS

15>17 sept. 2017
Parc des Expositions

vendredi 16h-23h
samedi 10h-20h
dimanche 10h-20h

info@art3f.com - www.art3f.com

INVITATION

valable pour le

VERNISSAGE

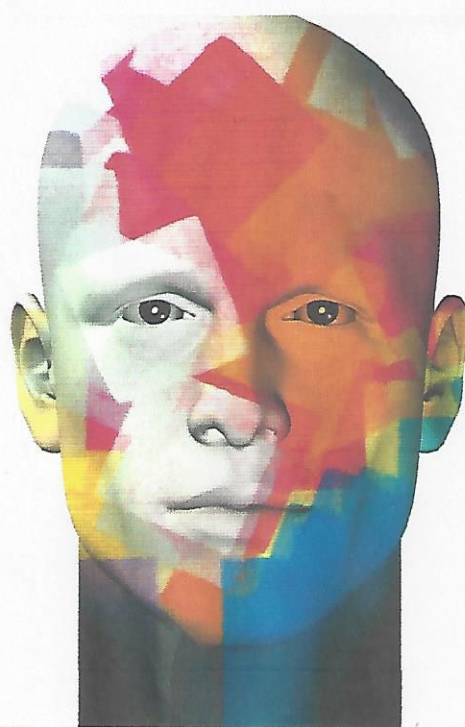
ou pour la journée de votre choix

Vernissage : vendredi à partir de 18h

Entrée gratuite* pour 2 personnes
(mineurs accompagnés : gratuit)

Merci de vous présenter à l'accueil, muni de cette invitation.

*Pour bénéficier de cette offre,
il est impératif que vous remplissiez le coupon au verso.



► Mail

15-16-17 septembre 2017

Parc des Expositions - Allée Thierry Sabine - Reims

Code postal Pays

ACCÈS

En voiture

Depuis A4 ou A26, prendre A34, sortie autoroute «Reims Cormontreuil»,
Suivre Reims Farman Pompelle/Parc des Expositions. Parking gratuit.

En train

- Gare TGV Reims centre à quelques minutes à pied. 8 A/R par jour pour Paris en 45 min.
- Gare TGV Champagne-Ardenne à 5 km du centre de Reims. 3 A/R par jour pour Paris en 40 min.

Vers le réseau national : Roissy Charles de Gaulle à 30 min, Strasbourg à 1h50, Nantes à 3h15, Rennes à 3h17
Bordeaux à 4h36, Londres à 4h10, Lille à 1h34.

Renseignements : www.voyages-sncf.com - Tél. 36 35 (7j/7 de 7h à 22h)

En bus

Ligne 6 direction Z.I. Farman, arrêt Parc des expositions.

Entrée piétons par l'allée Thierry Sabine et l'Esplanade Roland Garros.

OU ► Nom + adresse

Invité par **EVA KLOTGEN**

Cette invitation n'est valable que dûment remplie

Ces renseignements pourront faire l'objet d'un droit d'accès et de rectification, par application de la loi n°78-17 du 06/01/78 relative à l'informatique, aux fichiers et aux libertés. Autorise art3f à utiliser mon adresse email pour des envois d'informations.

Organisateur : **art3f**

40 rue Jean Monnet - BP2271
68068 Mulhouse cedex - France
Tél. 0033 (0)3 89 59 02 40



Reflets
Artists

LE GÉANT
DES BEAUX-ARTS

